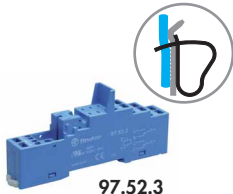


Serie 97 - Fassungen und Zubehör für Serie 46

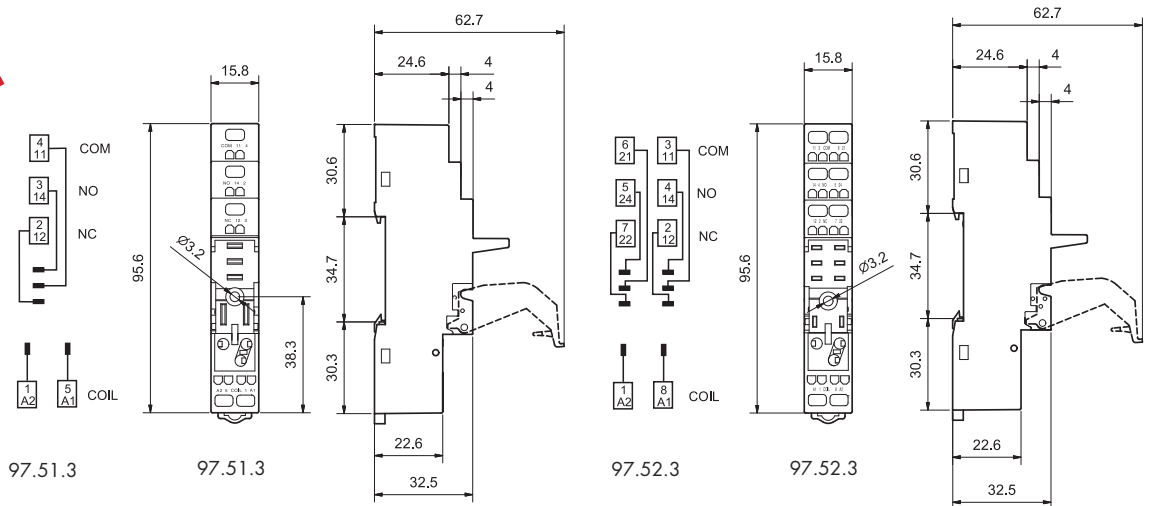
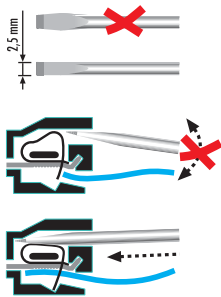

97.52.3

 Zulassungen
 (Details auf Anfrage):

097.01

Fassung mit Zugfederklemmen mit integrierter Schnappbefestigung für Anzeige- und EMV-Entstörmodule 99.80	97.51.3 Blau	97.51.30 Schwarz	97.52.3 Blau	97.52.30 Schwarz
Relaistyp	46.61		46.52	
Zubehör				
Variclip Halte- und Demontagebügel (Kunststoff)			097.01	
Anzeige- und EMV-Entstörmodule			99.80	
Allgemeine Angaben				
Strombahnbelastbarkeit	10 A - 250 V AC*		8 A - 250 V AC	
Spannungsfestigkeit Spule/Kontakte (1,2/50 µs)	kV	6		
Schutzart	IP 20			
Umgebungstemperatur	°C -25...+70			
Abisolierlänge	mm 8			
Max. Anschlussquerschnitt für Fassungen 97.51.3 und 97.52.3	eindrätig		mehrdrätig	
	mm ²	2x(0,2...1,5)	2x(0,2...1,5)	
	AWG	2x(24...18)	2x(24...18)	

* Bei der Fassung mit Zugfederklemmen max. 10 A Dauerstrom


99.80

 Zulassungen
 (Details auf Anfrage):


Anzeige- und EMV-Entstörmodule Serie 99.80 für Fassungen 97.51.3 und 97.52.3			
		Blau	
		LED Farbe grün	LED Farbe rot
Freilaufdiode (+ an Klemme A1)	(6...220)V DC	99.80.3.000.00	
LED ohne EMV-Schutz *	(6...24)V DC/AC	99.80.0.024.59	
LED ohne EMV-Schutz *	(28...60)V DC/AC	99.80.0.060.59	
LED ohne EMV-Schutz *	(110...240)V DC/AC	99.80.0.230.59	
LED + Freilaufdiode (+ an Klemme A1) *	(6...24)V DC	99.80.9.024.99	99.80.9.024.90
LED + Freilaufdiode (+ an Klemme A1) *	(28...60)V DC	99.80.9.060.99	99.80.9.060.90
LED + Freilaufdiode (+ an Klemme A1) *	(110...220)V DC	99.80.9.220.99	99.80.9.220.90
LED Anzeige + Varistor *	(6...24)V DC/AC	99.80.0.024.98	99.80.0.024.08
LED Anzeige + Varistor *	(28...60)V DC/AC	99.80.0.060.98	99.80.0.060.08
LED Anzeige + Varistor *	(110...240)V DC/AC	99.80.0.230.98	99.80.0.230.08
RC-Modul	(6...24)V DC/AC	99.80.0.024.09	
RC-Modul	(28...60)V DC/AC	99.80.0.060.09	
RC-Modul	(110...240)V DC/AC	99.80.0.230.09	
Ableitwiderstand	(110...240)V AC	99.80.8.230.07	

* Bei DC-Anwendung ist der + (plus) auf die Klemme A1 zu legen. Nicht-Standardmodule mit + an A2 auf Anfrage.